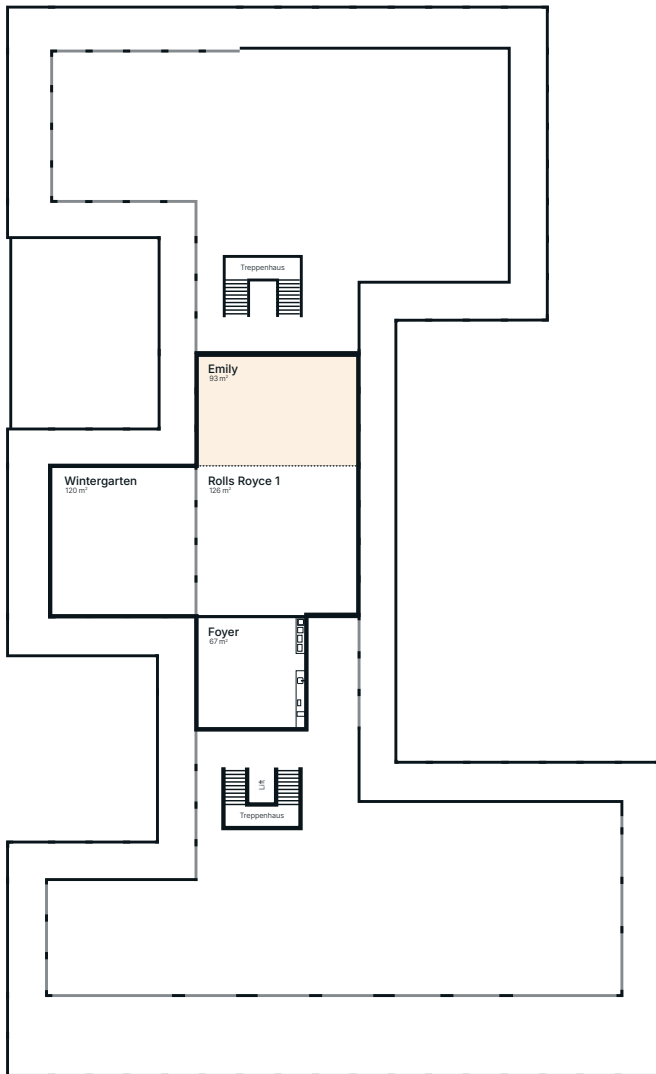


# Emily

Separater Bereich im Rolls-Royce,  
perfekt für kleinere Gruppen



## 93 m<sup>2</sup>

### Übersicht

Kapazitäten und Bestuhlungsvarianten:



**Bankett**

48 Sitzplätze



**Cocktail**

93 Stehplätze



**Theater**

140 Sitzplätze



**Seminar**

40 Sitzplätze

**Miete pro Tag: 600.–**

**Miete pro Halbtage: 400.–**

Alle Preise in Schweizer Franken.

# Ausstattung

## Standard

- Samsung Display (2.12 m / 83 Zoll)
- Flipchart
- Pinnwand und Whiteboard
- Moderationskoffer
- Highspeed WLAN
- Stromleisten
- Mineralwasser und Gläser
- Flaschenöffner
- Tagungsblöcke
- Viel natürliches Licht

## Zusätzlich buchbar

- Headset
- Stabmikrofon
- Technikmanager (technische Unterstützung bei Event)
- Weitere Moderationskoffer, Flipcharts etc.

# Angebotspakete

## 1

### Basis ganztags

- Kaffeepause mit Gipfeli
- Nachmittagspause mit Süssgebäck
- 2-Gang Überraschungsmenü (Mittagessen)
- Mineralwasser, Kaffee, Tee, Fruchtsäfte, Früchtekorb
- Tagungsraum inkl. Standardausstattung

**CHF 100.– pro Person**

## 2

### Genuss halbtags

- Vormittags- oder Nachmittagspauschale (wie bei Genuss ganztags)
- 2-Gang Überraschungsmenü (Mittagessen)
- Mineralwasser, Kaffee, Tee, Fruchtsäfte, Früchtekorb
- Tagungsraum mit Tageslicht inkl. Standardausstattung

**CHF 90.– pro Person**

## 3

### Genuss ganztags

- Vormittagspause mit frischen Früchten, einer Variation hausgemachter Sandwiches im Mais-Chili-Brot, Joghurt
- Nachmittagspause mit einer Auswahl an Focaccia, frischen Salaten und hausgemachten Süßspeisen
- 2-Gang Überraschungsmenü (Mittagessen)
- Mineralwasser, Kaffee, Tee, Fruchtsäfte, Früchtekorb
- Tagungsraum inkl. Standardausstattung

**CHF 120.– pro Person**

## Zusätzlich buchbar

Apéro, Flying Dinner, Abendessen und Rahmenprogramm